

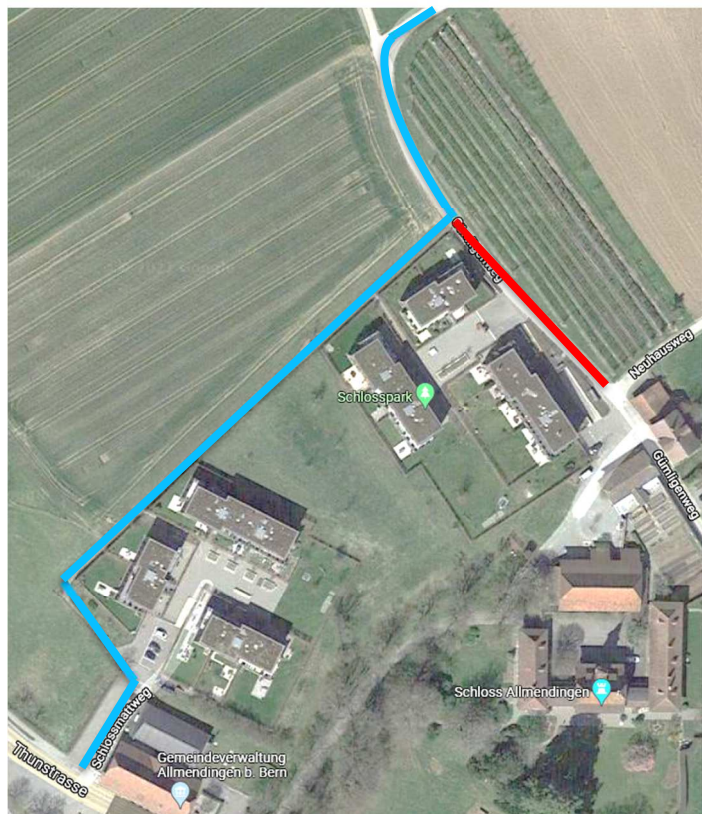
## Informationen von Bauarbeiten / Totalsperrung auf Teilstrecke Gümligenweg

Im Zuge der Sanierung einer Wasserleitung und den damit verbundenen Belagsarbeiten, wird eine Teilstrecke des Gümligenweges (Bereich Schlossmattüberbauung) ab

**Montag, 1. November bis voraussichtlich Freitag, 3. Dezember 2021**

für sämtlichen Durchgangsverkehr gesperrt

- Totalsperrung
- Umleitung Fussverkehr  
(Schulwegverkehr von und nach Gümligen)



Anwohner am Gümligenweg (Gebiet Hubelacher) und Rütliweg:

→ **Die Zufahrt und Wegfahrt ist via Hühliwald nach Gümligen sichergestellt.**

Fussgängerverkehr / Schulweg (Sekstufe):

→ **Ab Parkplatz Gemeindeverwaltung, via Fussgängerweg entlang Schlossmattüberbauung (wechselseitig)**

Veloverkehr:

→ **Via Thunstrasse nach Muri-Gümligen**

Bitte beachten Sie die entsprechenden Signalisationen und Umleitungshinweise.

Für die mit den Bauarbeiten entstehenden Umtriebe bitten wir um Verständnis.